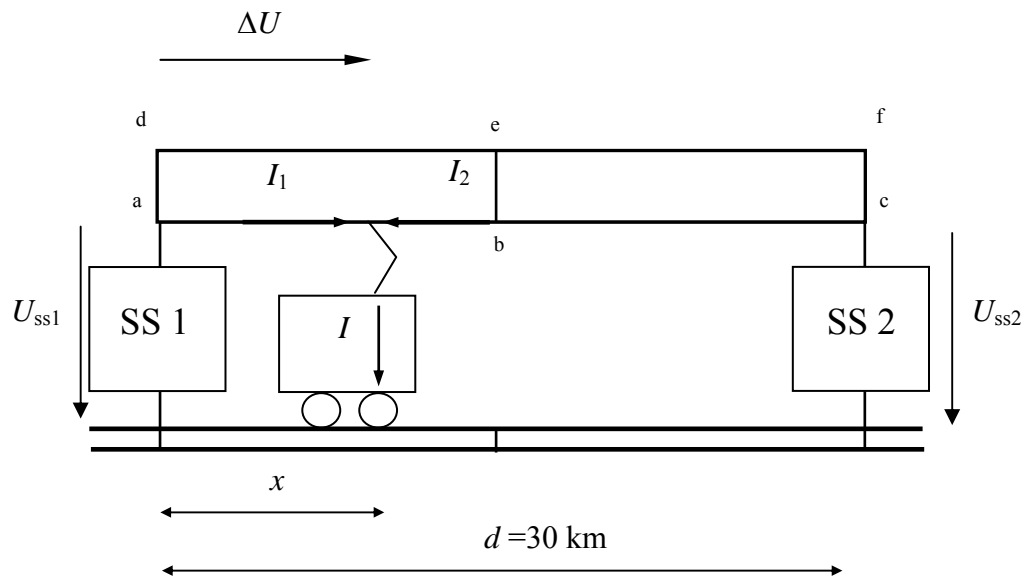


TECHNIQUES FERROVIAIRES
Documents pour l'exercice N°14

Deux sous-stations alimentent la double voie, avec mise en parallèle à mi-distance :



Caractéristique des deux sous-stations de même type:

$$U_0 = 3600 \text{ [V]}$$
$$R_i = 35 \text{ [m}\Omega\text{]}$$

Ligne de contact standard RENFE : $S_{CU} = 300 \text{ [mm}^2\text{]}$

Rails soudés 60 kg/m : $\rho = 0,72/60 = 12 \text{ [m}\Omega\text{/km]}$