

B₀B₀+B₀B₀**CR****HXD1**

8.2.61



Locomotive pour trains marchandises Mise en service : dès 2007

Nombre : 180

Immatriculation : 0001 – 0180

Constructeurs :

- mécanicien : Zhuzhou
- électricien : Zhuzhou, Siemens

Ecartement : 1435 mm

Vitesse maximale : 120 km/h

Masse : 184 t

Effort en régime continu : $Z = 494$ kN à 70 km/h

Effort maximal : $Z = 700$ kN

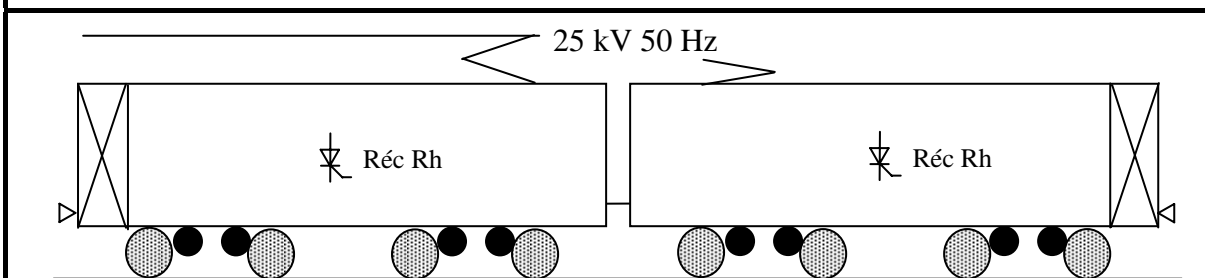
Puissance continue aux arbres des moteurs: 9600 kW

Puissance maximale aux arbres des moteurs: 9600 kW

Diamètre des roues : $D_m = 1250$ mm Réduction : 1 : 4.19

Transmission : moteurs suspendus par le nez

Frein mécanique : pna



Raison du choix :

Locomotive à moteurs asynchrones pour trafic marchandises lourd.

Remarques :

Le nombre indiqué correspond à la commande initiale, il est vraisemblable que de nouvelles tranches de fabrications seront commandées après rédaction de cette fiche.

Version provisoire : plusieurs éléments ont été calculés ou reconstitués d'après les descriptions. Certaines vérifications devront avoir lieu.

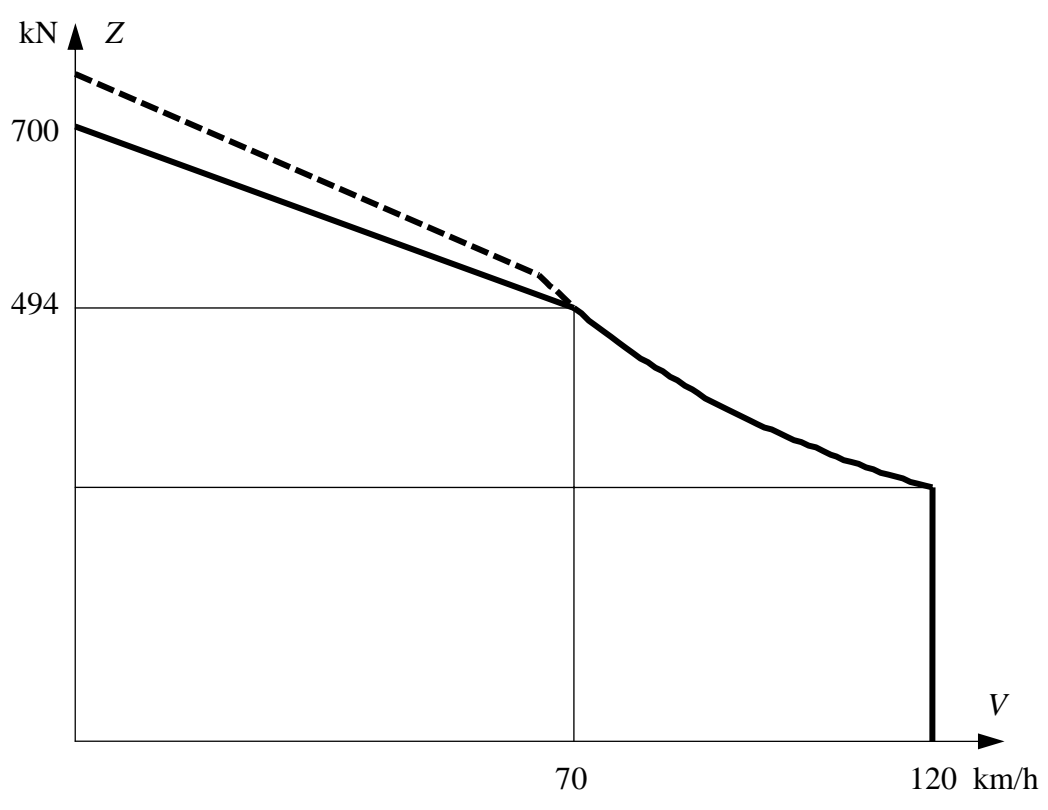
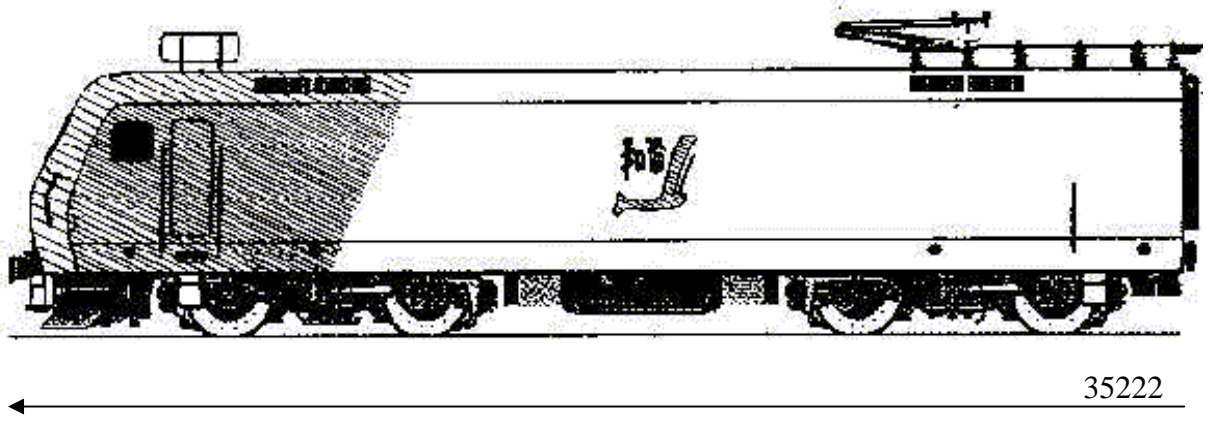
Théorie :

Entraînement électrique : A6 ; § 4.5.4

Entraînement mécanique : N2 ; § 5.3.2

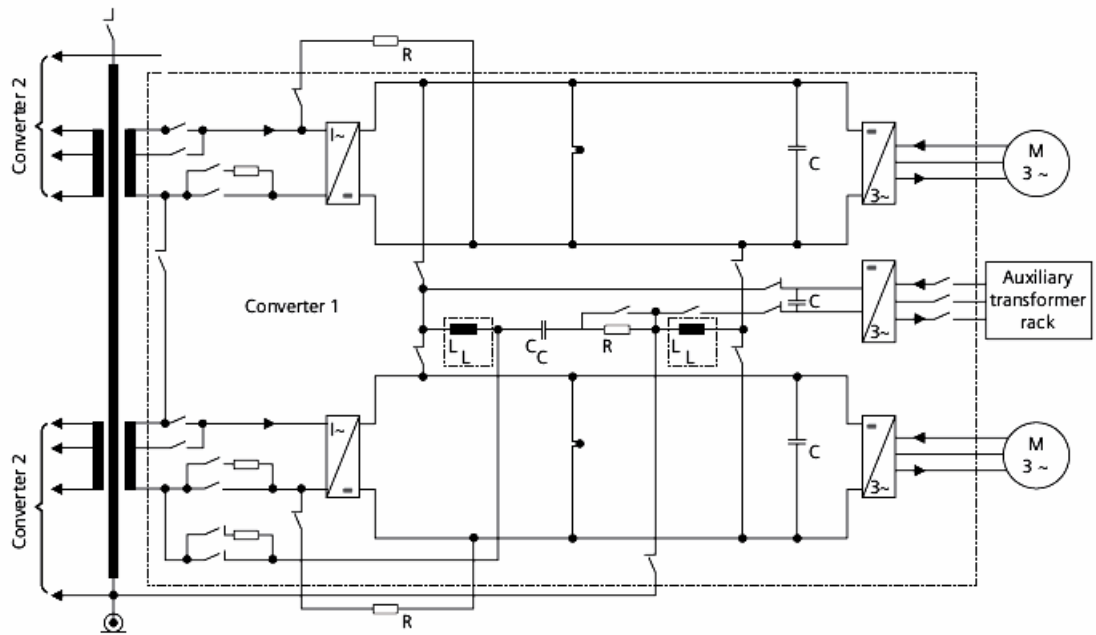
Bibliographie :

.

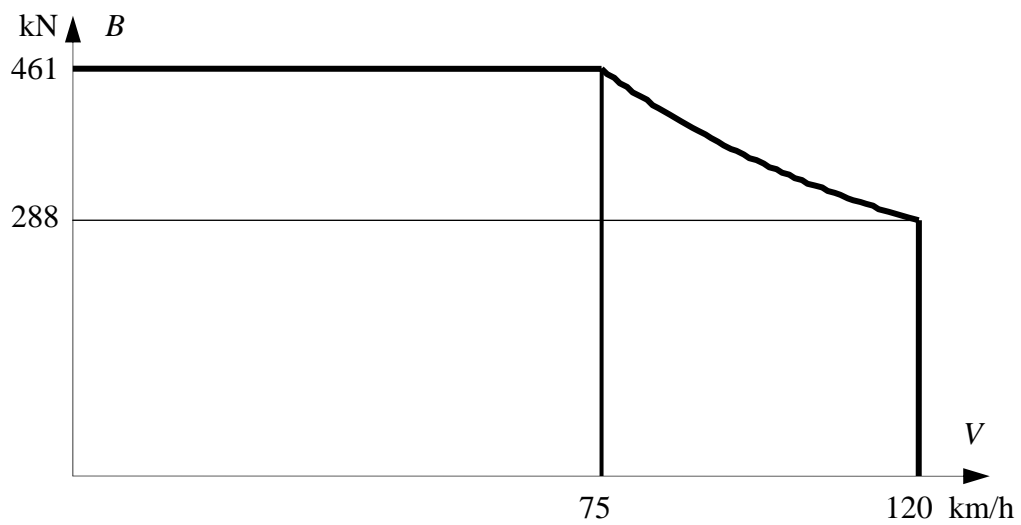


Traction

AC 25 kV 50 Hz



Circuit de puissance (1/2 locomotie)



Freinage