



Tête-motrice mise en service : 1965 – 1978

Nombre : 29

Immatriculation : 4010.01 – 29

Constructeurs

– mécanicien : SGP

– électricien : BBC, Elin, WSW, Sie.

Vitesse maximale : 150 km/h

Ecartement : 1435 mm

Masse: 71,3 t

Effort en régime continu / unihoraire:

$Z = 72 \text{ kN à } 112 \text{ km/h} / 94 \text{ kN à } 94 \text{ km/h}$

Effort maximal :

$Z = 162 \text{ kN} \quad B = 100 \text{ kN}$

Puissance continue / unihoraire aux arbres des moteurs: 2265 kW / 2500 kW

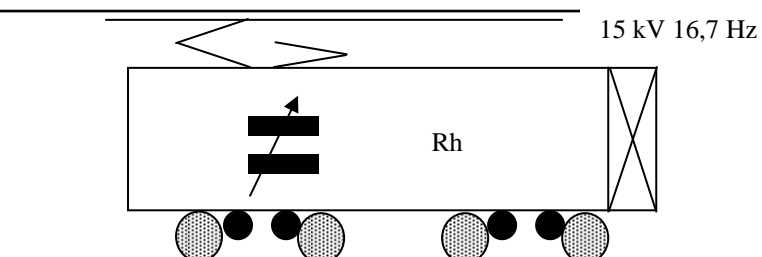
Puissance maximale : 3575 kW

Diamètre des roues : 1145 mm

Réduction: 1 : 2,52

Transmission : BBC à ressorts

Frein mécanique : pna



Raison du choix

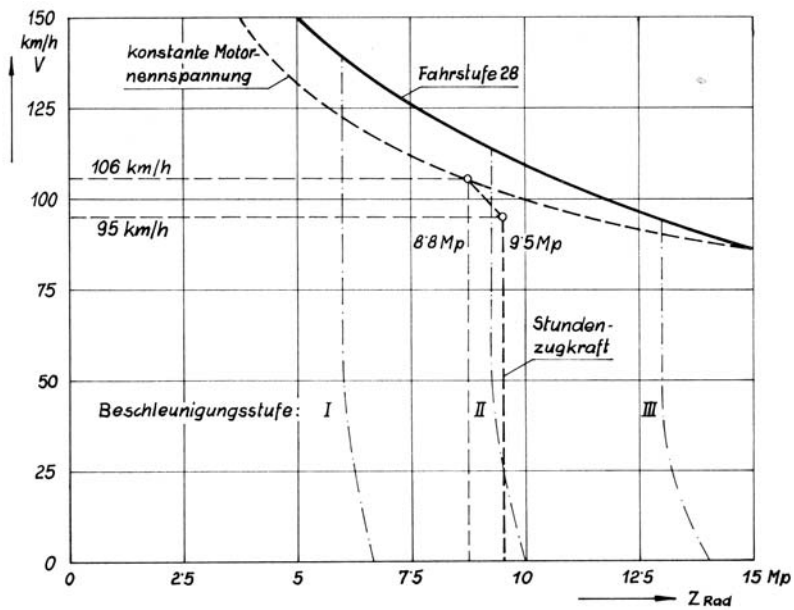
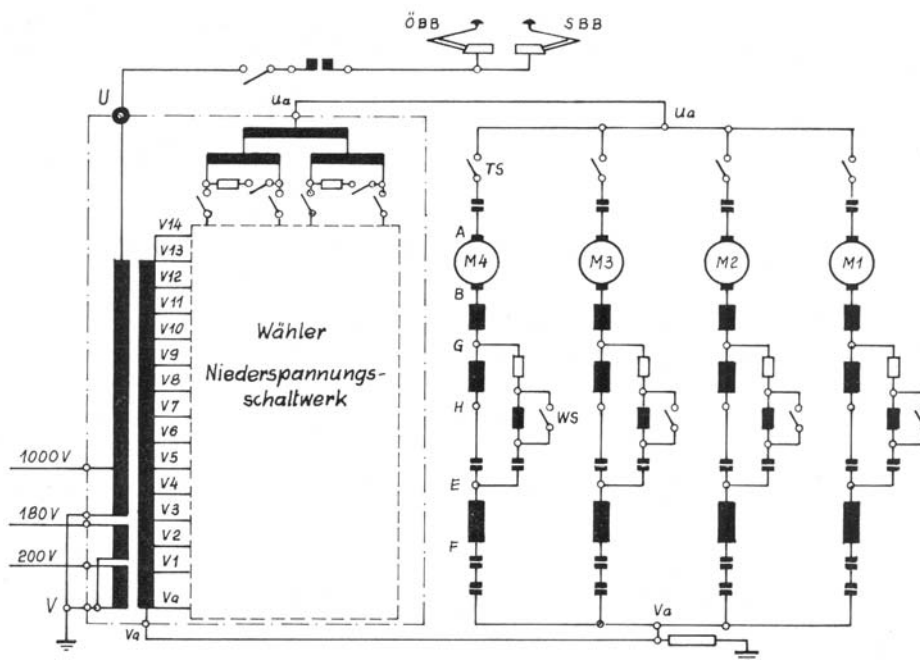
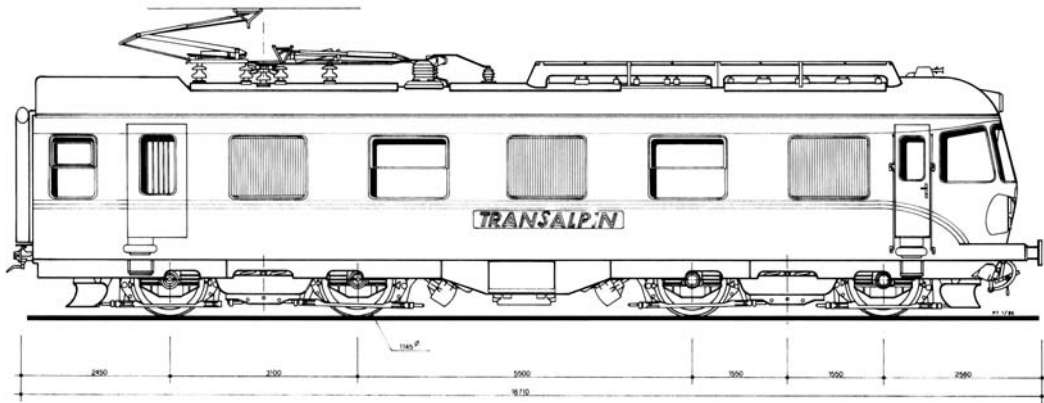
Locomotive à frein rhéostatique sans cran.

Remarques**Théorie**

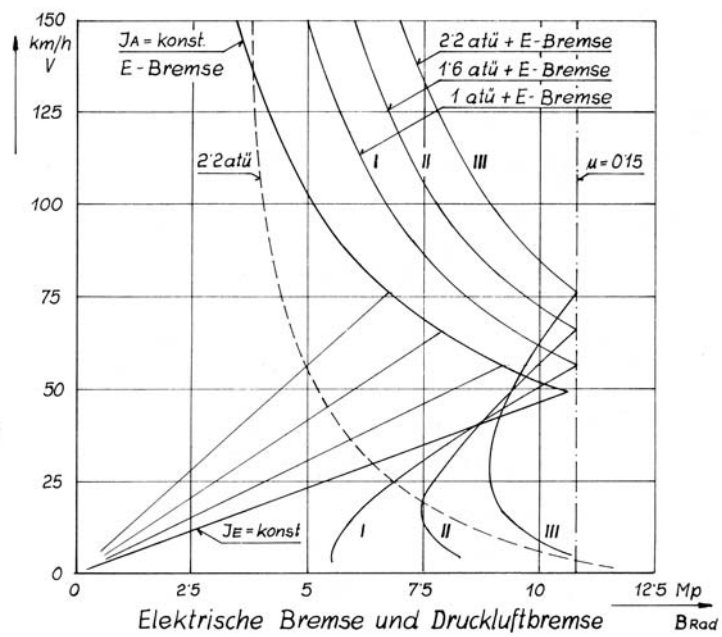
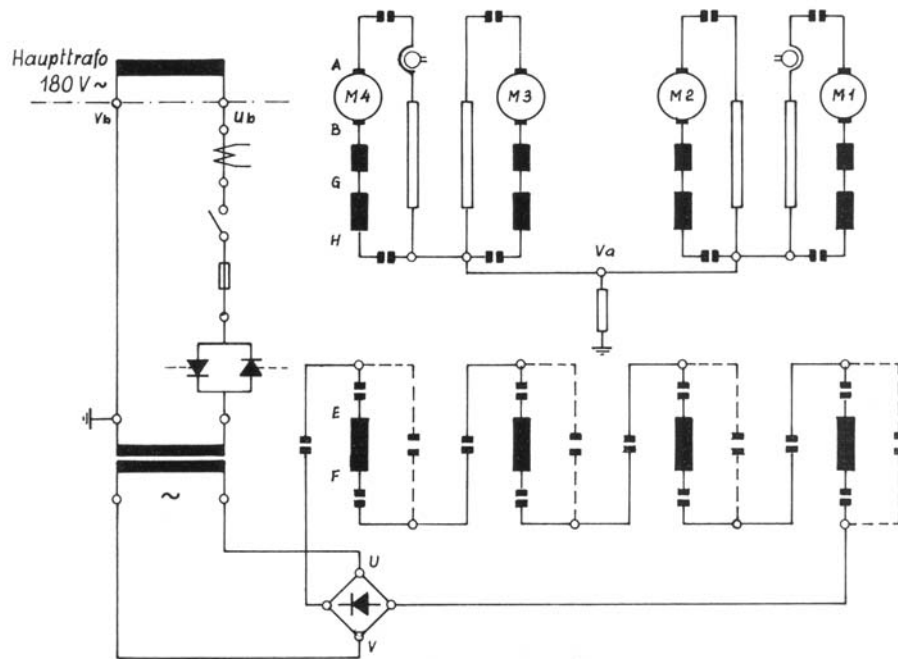
Entraînement électrique : A1; § 4.2.1

Entraînement mécanique : B2; § 5.4.5

Bibliographie



Traction



Freinage