



Trolleybus articulé Mise en service : 1993

Nombre : 13

Immatriculation : 701 – 713

Constructeurs :

– mécaniciens : NAW, Hess

– électriciens : SAG

Vitesse maximale : 65 km/h

Masse : 28 t

Places : assises : 43

Effort en régime continu : $Z = 26,4 \text{ kN}$ à 25,8 km/h

Effort maximal : $Z = 53 \text{ kN}$

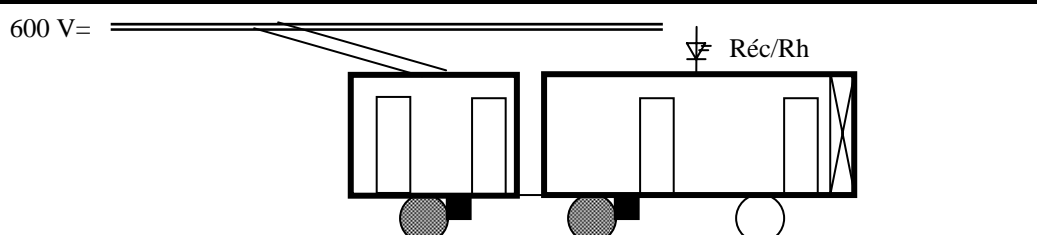
Puissance continue aux arbres des moteurs: 199 kW

Puissance unihoraire aux arbres des moteurs: 218 kW

Diamètre des roues : $D_m = 990 \text{ mm}$ Réduction : 1 : 10,045

Transmission : cardans et couples coniques

Frein mécanique : hy



Raison du choix :

Trolleybus à plancher bas, à deux essieux moteurs alimentés par hacheurs à GTO.

Remarques :

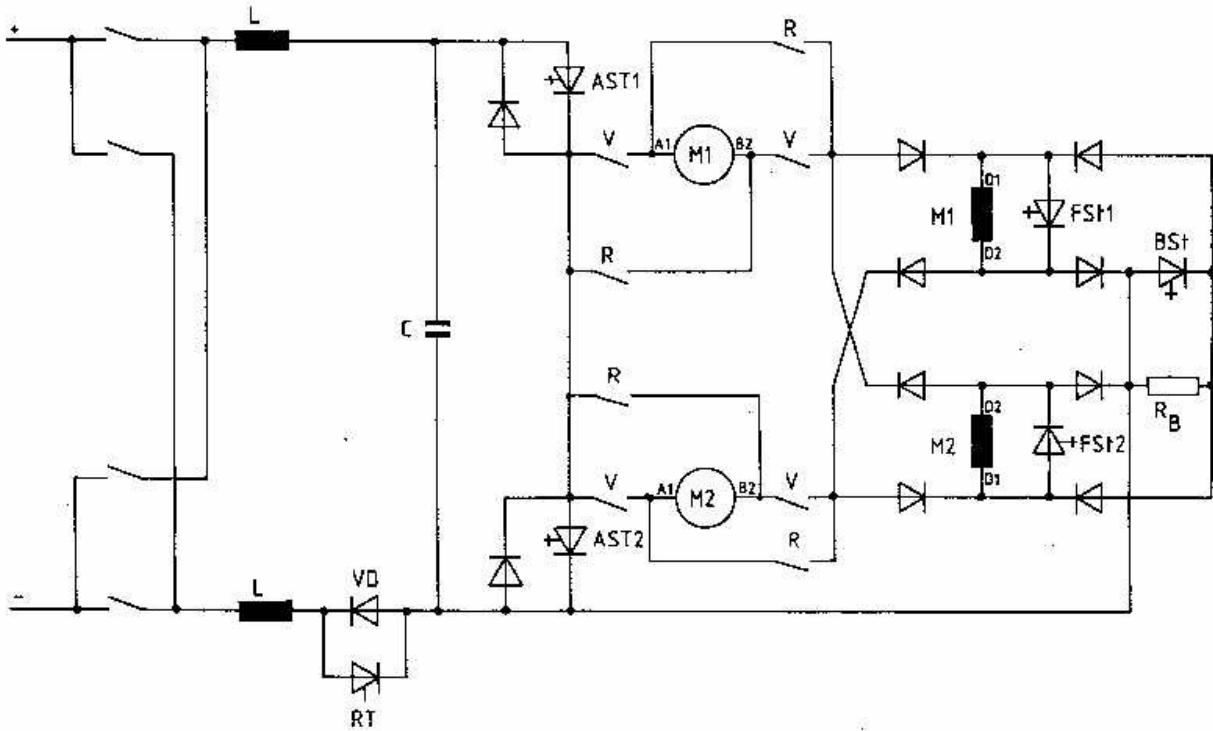
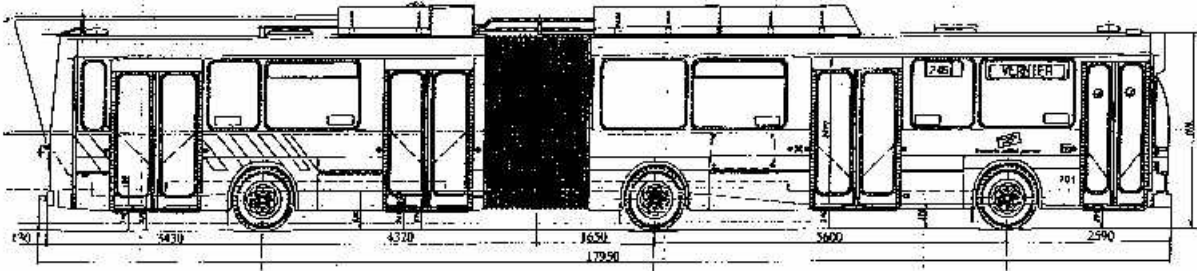
Nombreux éléments de châssis et de carrosserie semblables à ceux des autobus 0405GN circulant aussi aux TPG.

Théorie :

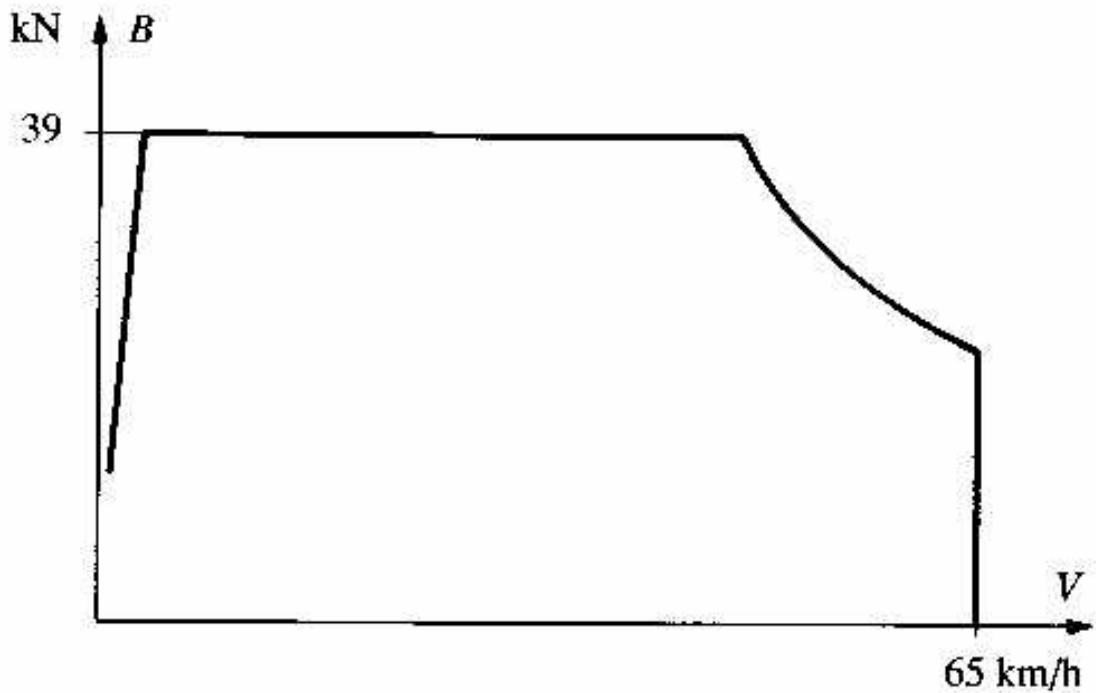
Entraînement électrique : C3; § 4.3.1

Entraînement mécanique : K4; § 5.6.1

Bibliographie :



Circuit de puissance



Freinage

- L, C Filtre d'entrée
- AST Hacheur d'induit
- FSt Hacheur d'excitation
- M Moteur de traction (A1B2 : induit, D1D2 : excitation)
- RT Résistance de freinage à récupération
- BSt Thyristor de freinage rhéostatique
- RB Résistance de freinage rhéostatique

