



Automotrice pour ligne de montagne mise en service : 1916, 1918, 1924, 1936

Nombre : 7

Immatriculation : 1 – 3, 5 – 6, 10 – 11

Constructeurs

– mécanicien : SWS

– électricien : BBC

Vitesse maximale : 45 km/h

Ecartement : 1000 mm

Masse: 32,5 t

Places : 30

Effort en régime continu :

Z = 30 kN à 28.5 km/h

... en régime unihoraire :

Z = 40 kN à 26 km/h

Effort maximal :

Z = 60 kN

Puissance continue / unihoraire aux arbres des moteurs: 235 / 295 kW

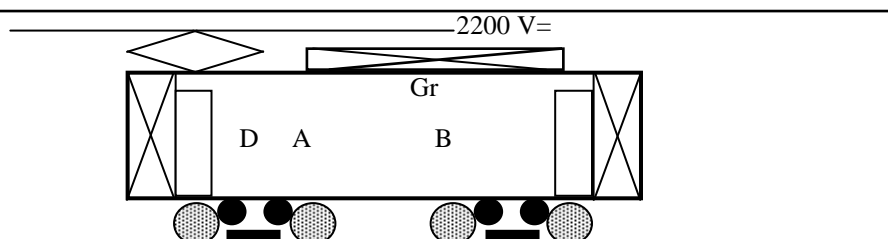
Puissance maximale : 375 kW

Diamètre des roues : 920 mm

Réduction: 1 : 4,4

Transmission : moteurs suspendus par le nez

Frein mécanique : Westinghouse différentiel



Raison du choix

Une des premières automotrices à haute tension continue. Ses moteurs sont entièrement fermés.

Remarques

Trois automotrices n'ont pas de compartiment fourgon et 6 places de plus, et deux ont en plus un compartiment postal.

La présentation symbolique correspond à l'état final dès 1950. Le croquis-type correspond à l'état d'origine.

La vitesse maximale indiquée est la vitesse limite technique, le véhicule a été homologué sur la ligne pour 40 km/h.

Le cran effectif du graduateur mécanique est affiché en cabine. En cas de double traction, le mécanicien de la deuxième automotrice pouvait le lire à travers les vitres et connaître ainsi le régime de l'automotrice menante.

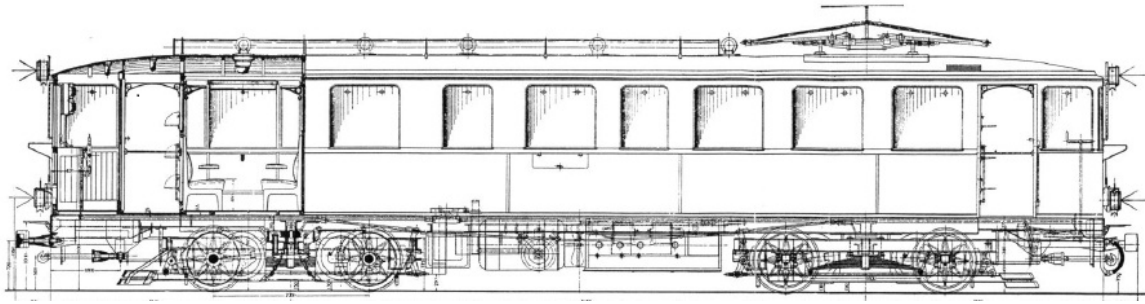
Théorie

Entraînement électrique : C1; § 4.1.1

Entraînement mécanique : N1; § 5.1.3

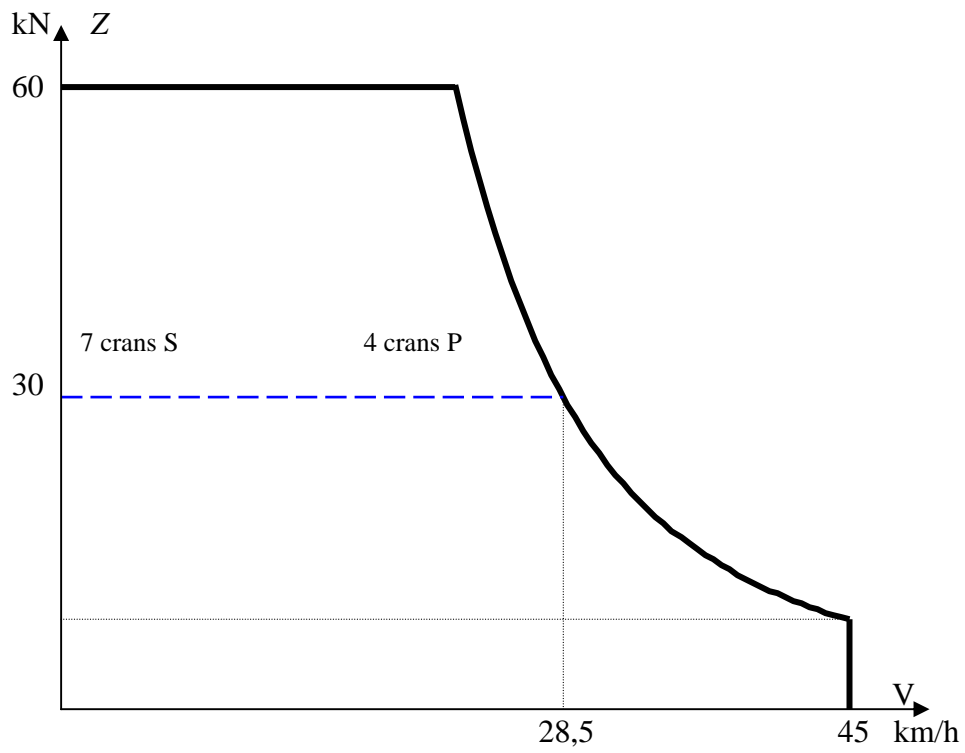
Bibliographie

Revue BBC, août/sept. 1918



Croquis-type

N.B Caractéristique définie à 2000V



Traction

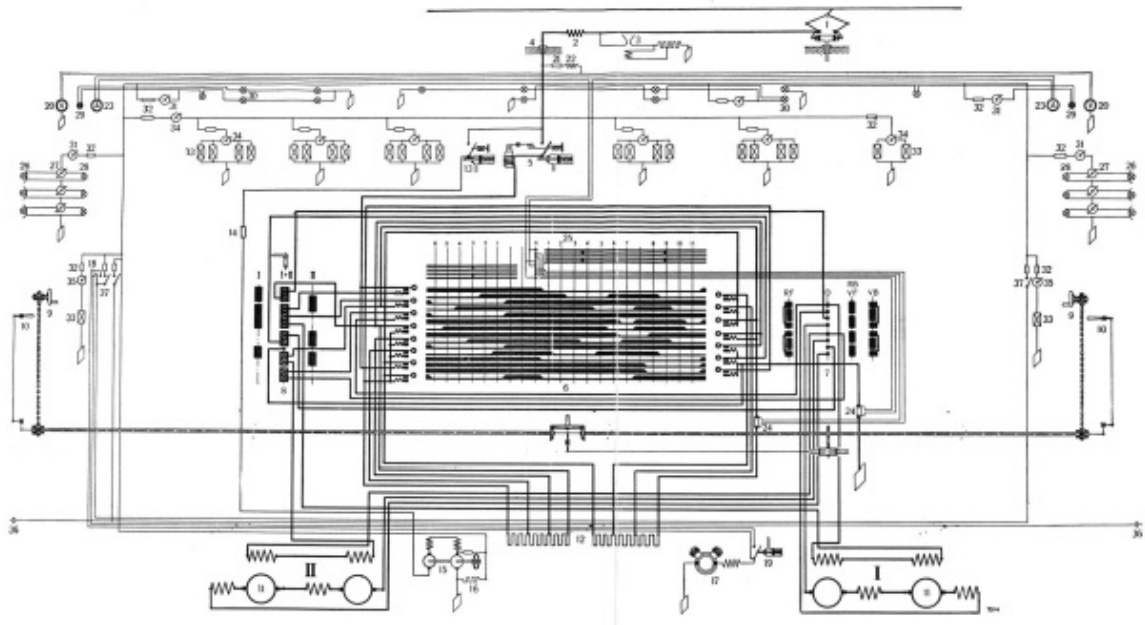
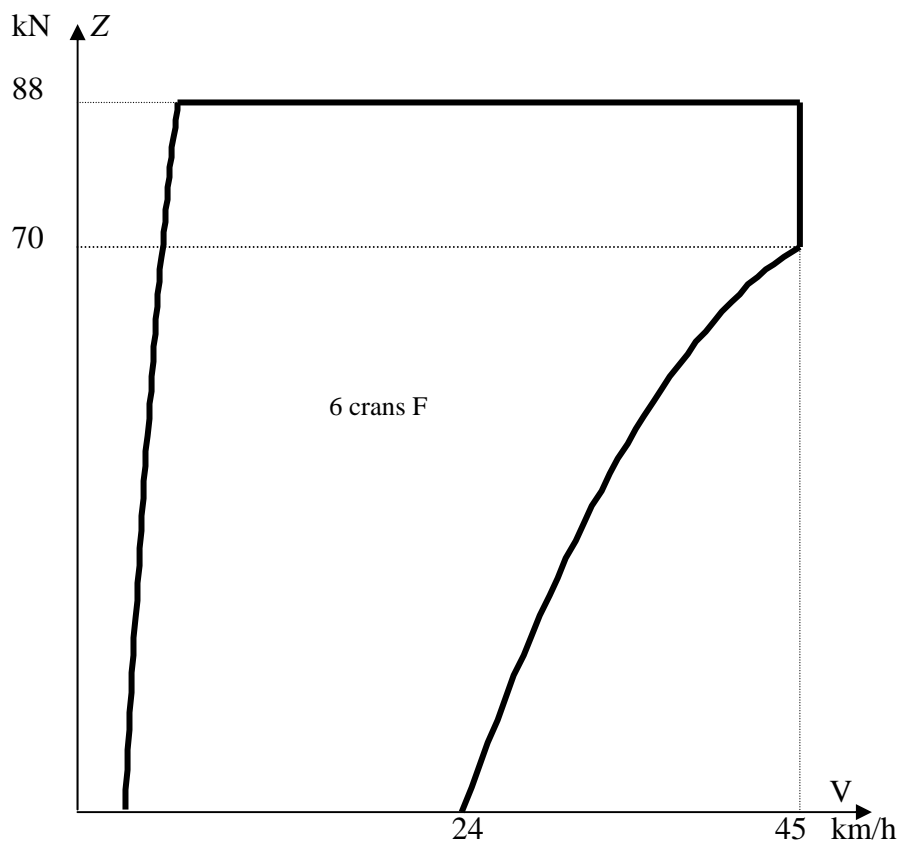


Schéma de puissance



Freinage