



Locomotive pour service de la voie mise en service : 2015

Nombre : 4

Immatriculation : 23401 - 23404

Constructeurs

– mécanicien : Schalke, Prose

diesel : MTU

– électricien : Siemens

Vitesse maximale : 100 km/h

Ecartement : 1000 mm

Masse: 64 t

Effort en régime continu :

$Z = 165 \text{ kN}$ à 32,7 km/h

Effort maximal :

$Z = 230 \text{ kN}$

$B = 100 \text{ kN}$

Puissance continue aux arbres des moteurs: 1532 kW

au diesel : 1800 kW

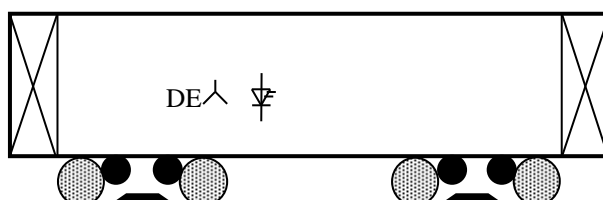
Puissance maximale à la jante: 1500 kW

Diamètre des roues : 1035 mm

Réduction: 1 : 5,6

Transmission : moteurs suspendus par le nez

Frein mécanique : pna/pnv



Raison du choix

Locomotive diesel puissante en voie métrique.

Remarques

La numérotation 28701 a pu être observée pendant les essais de la première machine, elle ne fut appliquée que de manière transitoire. La vitesse maximale technique de 110 km/h (voir caractéristique) n'est pas autorisée sur le réseau du RhB.

Moteur diesel 12V 4000 R43L.

Pour que la puissance du groupe serve entièrement à la traction, un groupe électrogène *Jenoptik* de 35 kW alimente le réseau triphasé où sont branchés les auxiliaires.

Théorie

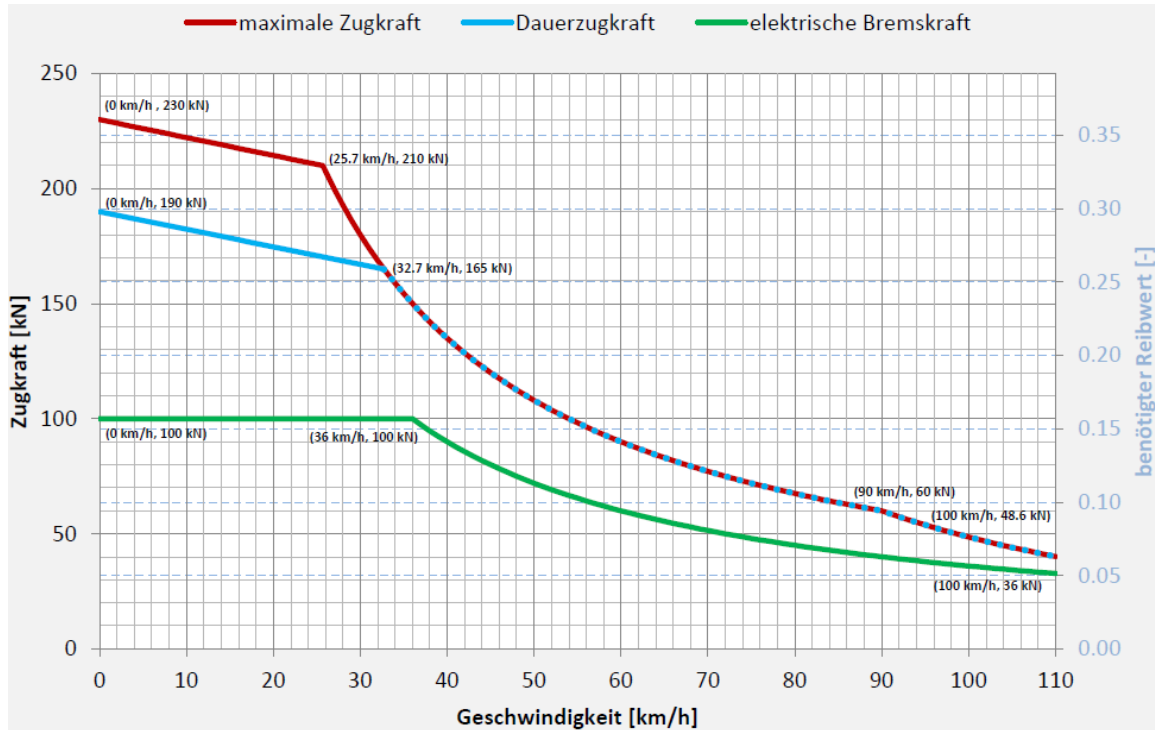
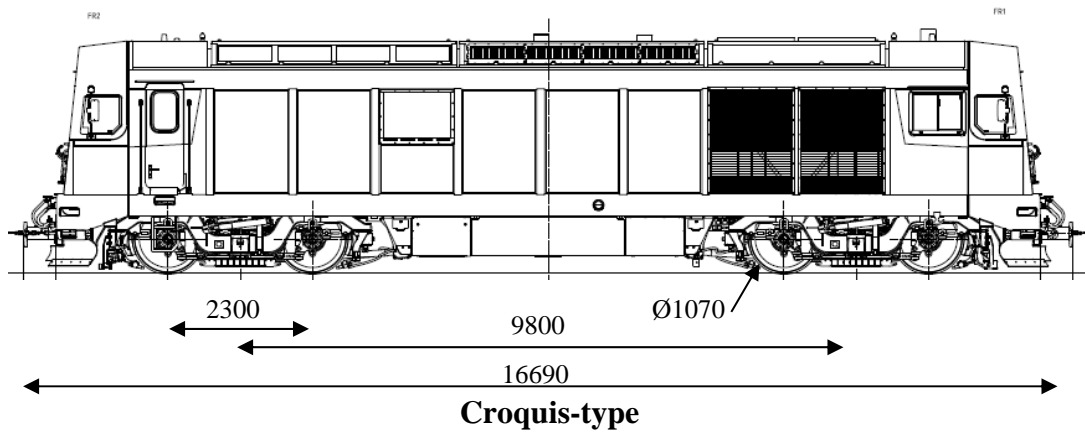
Entraînement électrique : D4; § 4.9.5

Entraînement mécanique : N3; § 5.3.2

Bibliographie

M. NOLD : *ZV- Diagramme der Gmf 4/4 287*, RhB, 2015.

SCHALKE, *Beschreibung Gmf 4/4 RhB*, DOK-0018, 2015.



Traction et Freinage

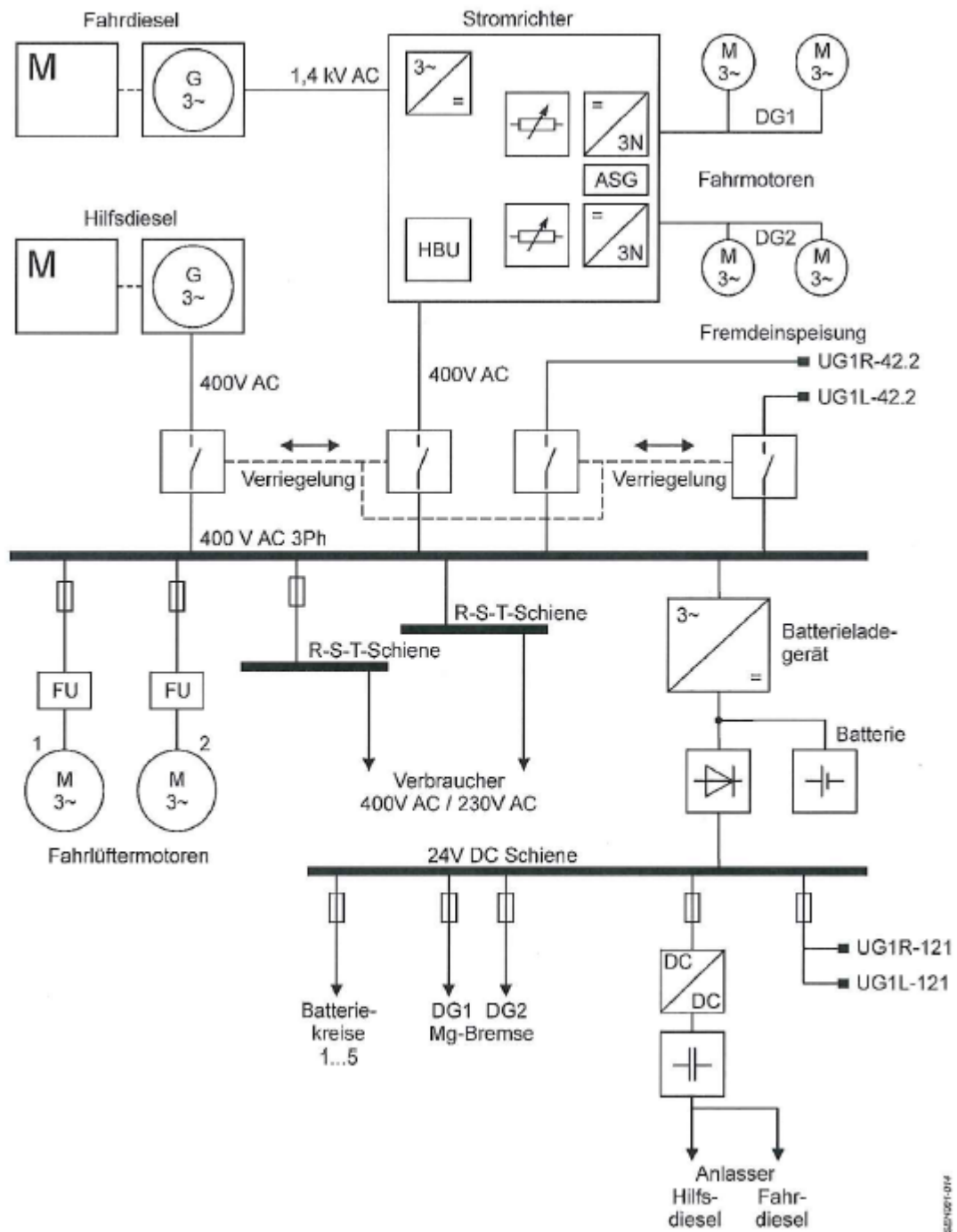


Schéma de puissance