



**Bateau lacustre** mise en service : 2013 (1907)

Nombre : 1

Immatriculation : --

Constructeurs

– naval : Sulzer Frères Winterthur

– électricien : ENAG, SEE

Vitesse maximale : 25 km/h

Masse: 268 t

Places : 560, pont principal: 310, pont supérieur: 250

Effort en régime continu :

$$Z = 120 \text{ kN à } 15 \text{ km/h}$$

Couple maximal :

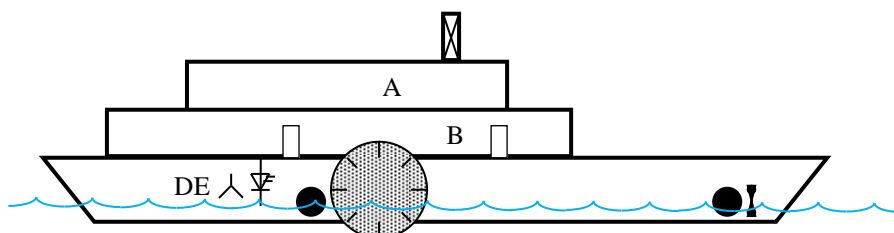
$$M = 2 \times 56 \text{ kNm}$$

Puissance continue aux arbres des moteurs:  $2 \times 250 \text{ kW}$

Puissance maximale : 500 kW

Réduction: 1 : 28

Transmission : à réducteur droit



### **Raison du choix**

Retrofit de bateau historique par un entraînement diesel-électrique moderne.

### **Remarques**

La motorisation originale était à vapeur, suivie d'une première remotorisation diesel-électrique en 1956. L'*Italie II* est un bateau jumeau du *Vevey*. Il est en cours de restauration.

L'énergie est fournie par 3 groupes moteur-alternateur de 560 kVA qui débitent sur un bus triphasé à 400 V 50 Hz. Le propulseur d'étrave de 150 kW est enclenché ou arrêté, il n'est pas réglable en vitesse.

Chaque roue à aube est mue par un moteur de 250 kW à 1320 tour/min, alimenté par convertisseur de fréquence.

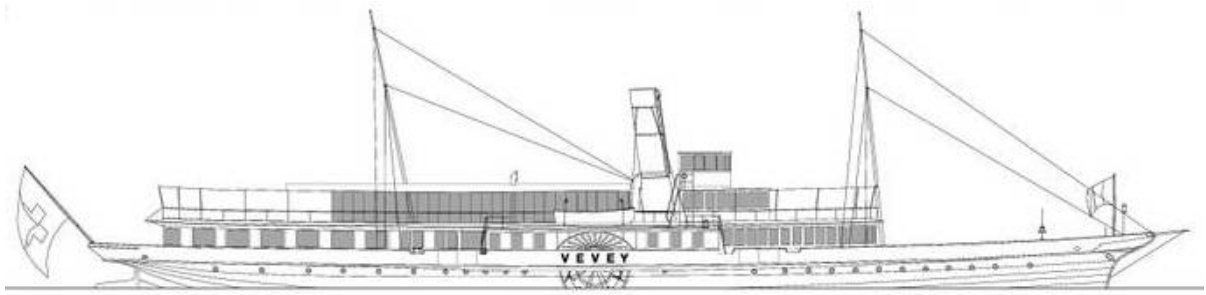
**N.B.** Les valeurs des efforts ont été estimées par l'auteur et doivent être prises avec réserves d'usage.

### **Théorie**

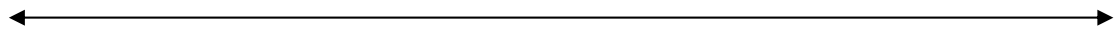
Entraînement électrique : D3; § 4.9.8

Entraînement mécanique : --; --

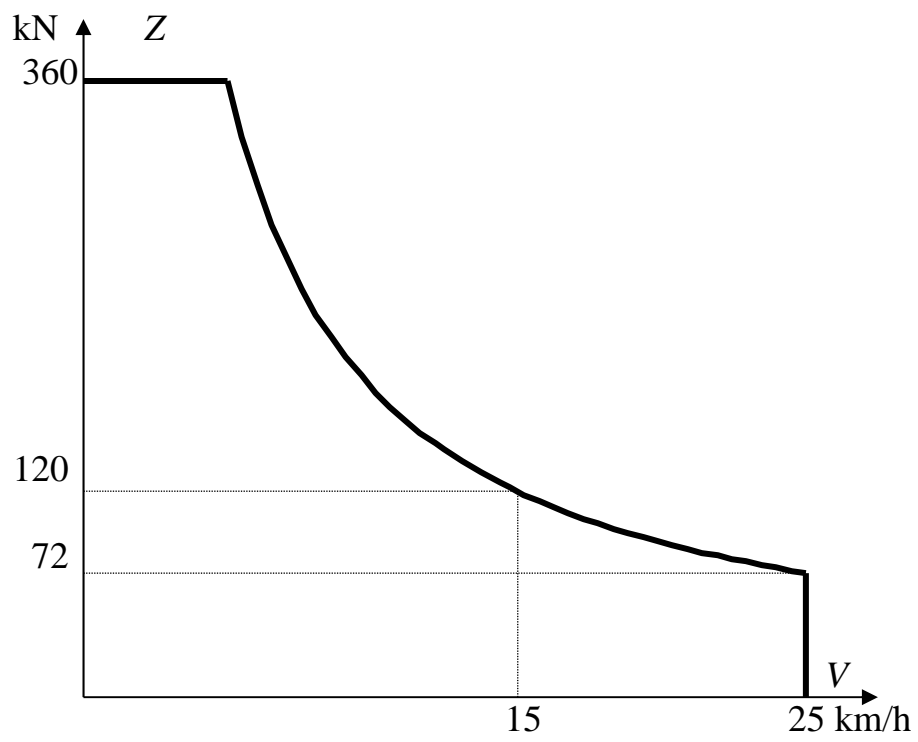
### **Bibliographie**



65500



Croquis-type



Traction

---

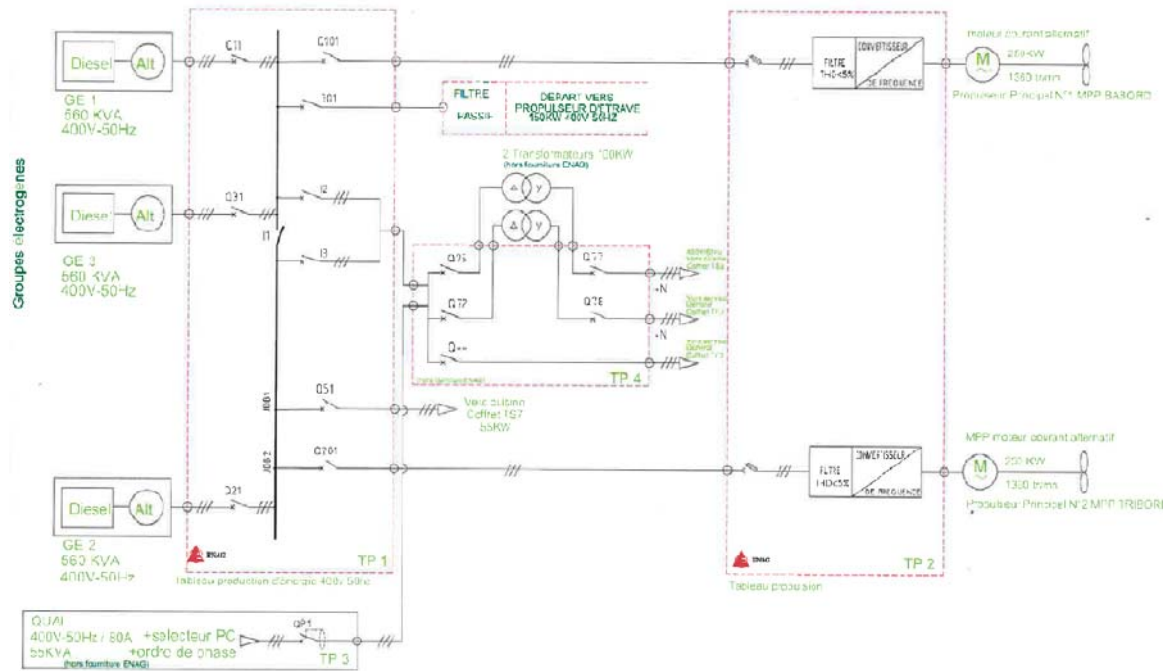


Schéma de puissance