

Fig. 4.207 Entraînement thermoélectrique: génératrice à courant continu.

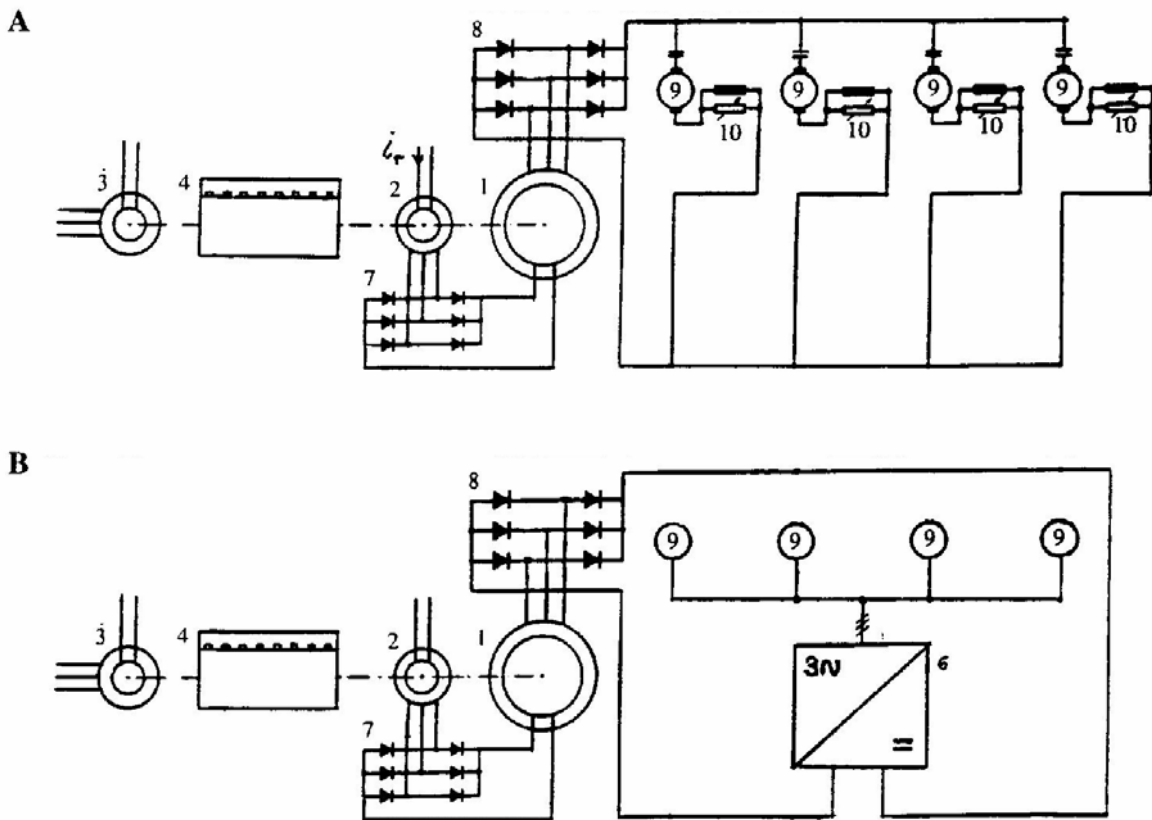


Fig. 4.218 Entraînement thermoélectrique: alternateur synchrone redressé

A Moteurs de traction à collecteur.

B Moteurs de traction asynchrone et onduleur.

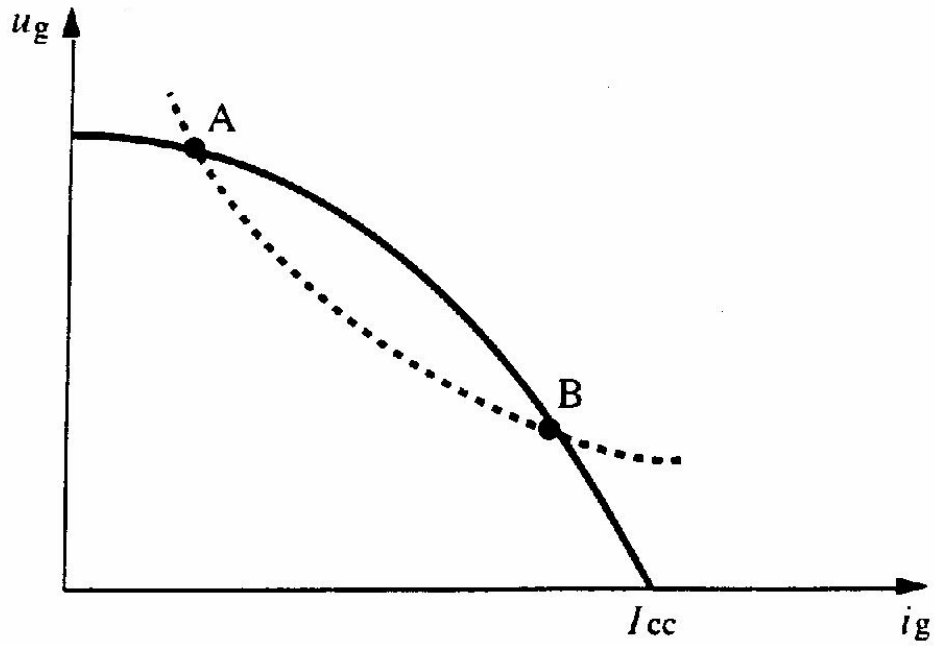


Fig. 4. 221 Caractéristique de sortie limite d'un alternateur.

La courbe AB pointillée indique la limite de puissance du moteur diesel.

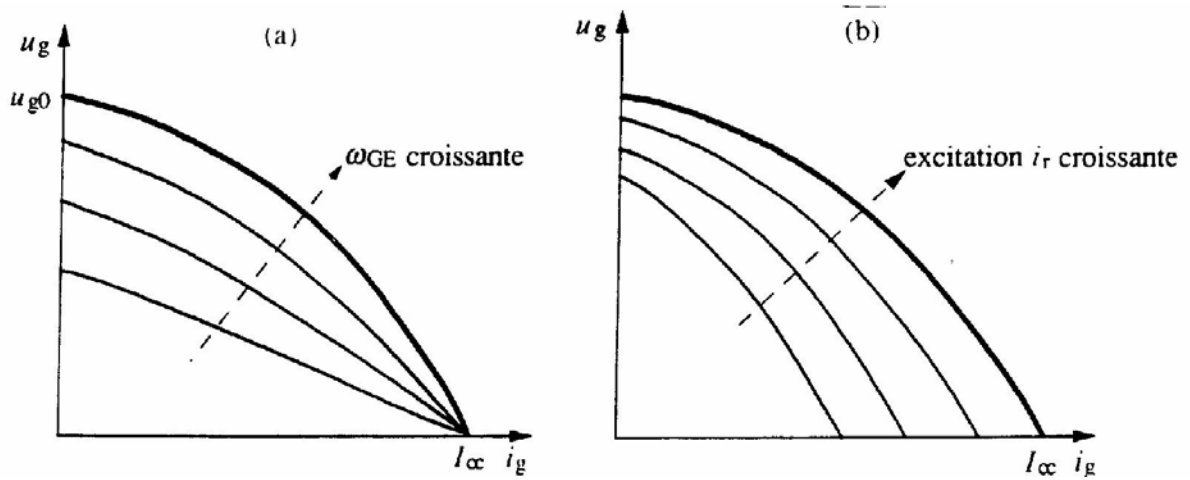


Fig. 4.222 Caractéristiques de sortie d'un alternateur :  
**a** pour différentes valeurs de vitesse du groupe à excitation constante.  
**b** Pour différentes valeurs d'excitation à vitesse du groupe constante.