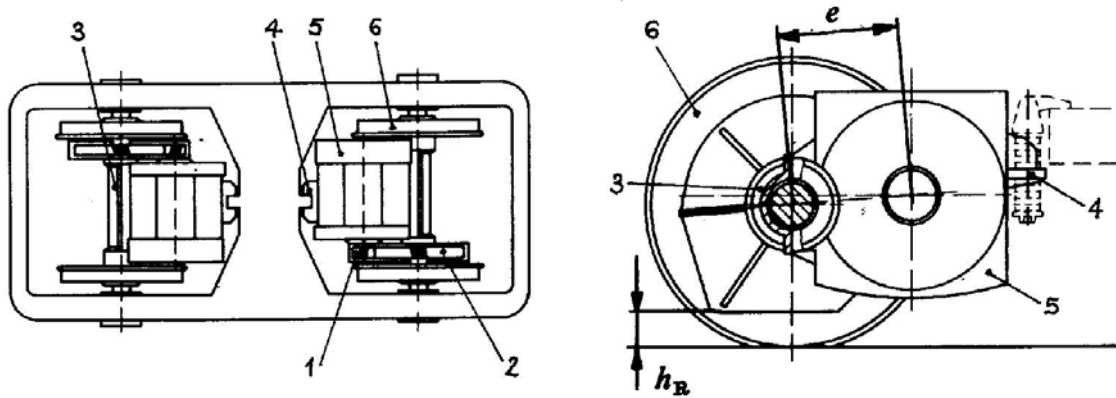
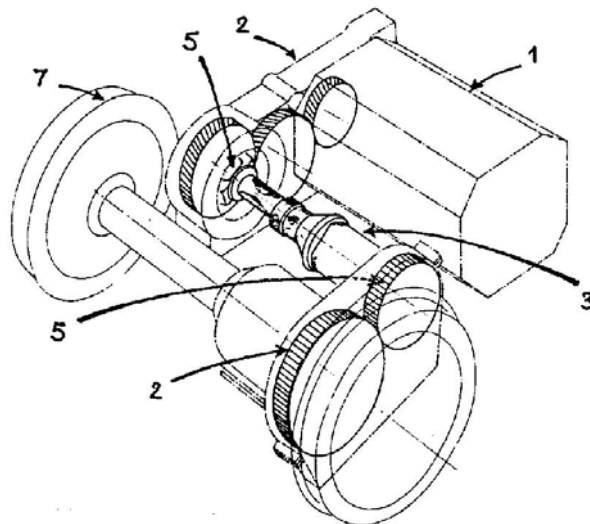


### 5.2 – 5.6 Exemples choisis



1 pignon	5 moteur
2 roue dentée	6 essieu
3 palier d'appui	e distance d'engrènement
4 fixation au châssis (nez)	$h_R$ espace sous carter

Fig. 5.2 Moteur suspendu par le nez.



1 moteur de traction (fixé sous caisse)	5 cardan
2 réducteur droit	7 essieu
3 transmission coulissante	

Fig. 5.30A Transmission TGV.

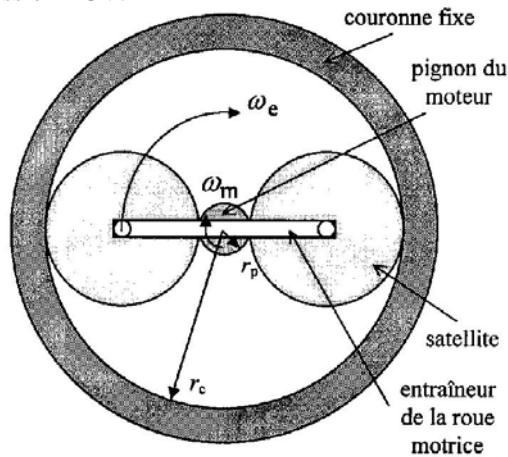
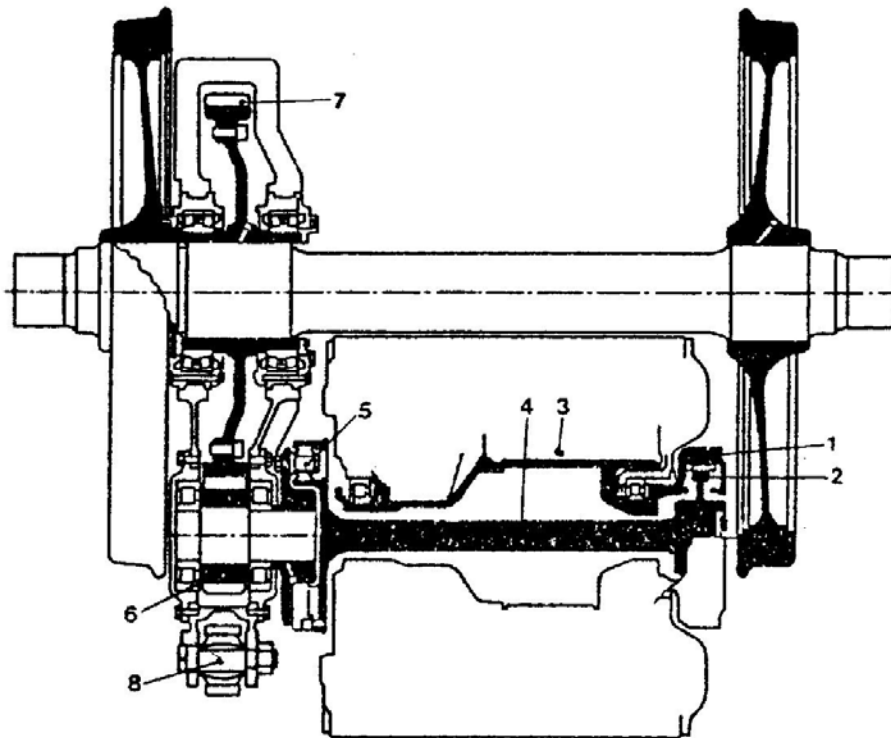
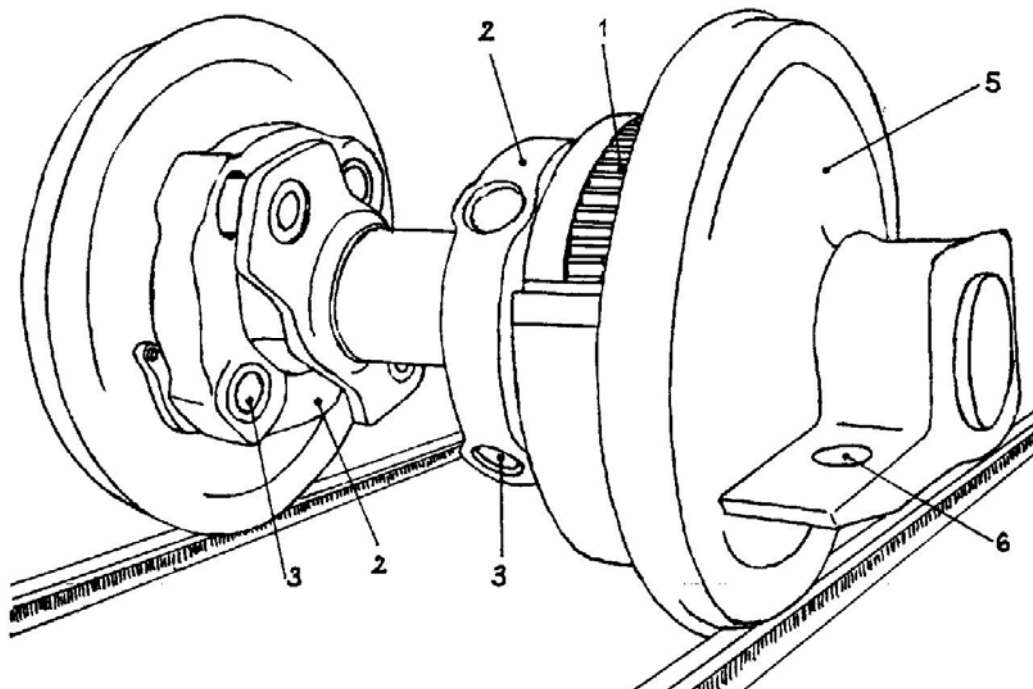


Fig. 5.32A Réducteur épicycloïdal.



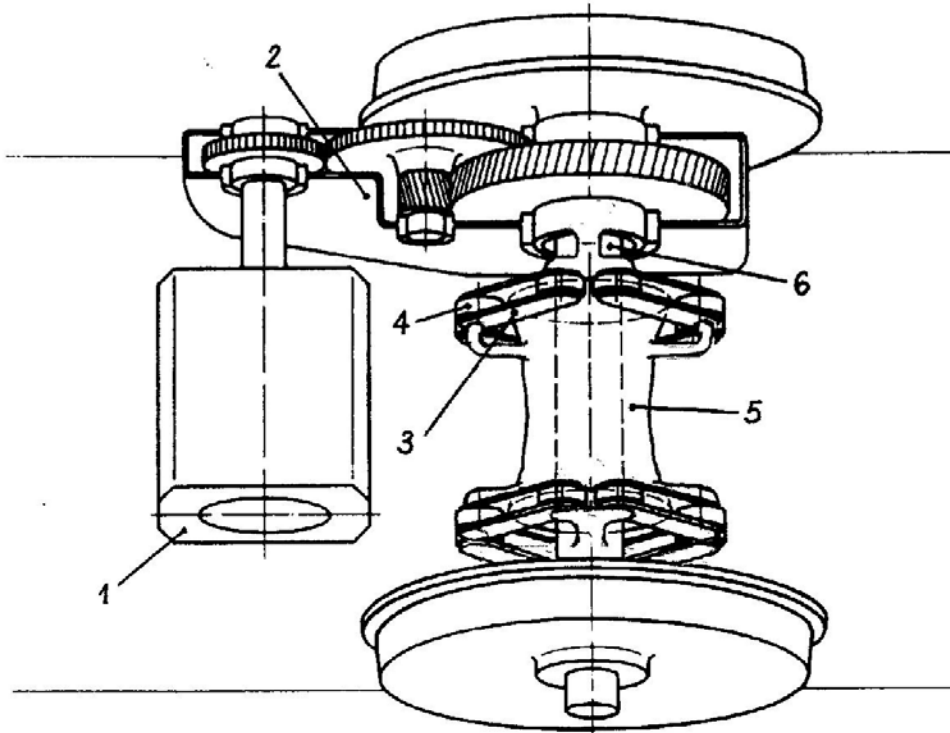
1 accouplement denté dans un bain d'huile	5 cardan à joints caoutchouc
2 pignon denté	6 pignon du réducteur
3 rotor creux	7 grande roue dentée
4 arbre de torsion	8 suspension du carter parle nez

Fig. 5.23 Transmission ASEA.



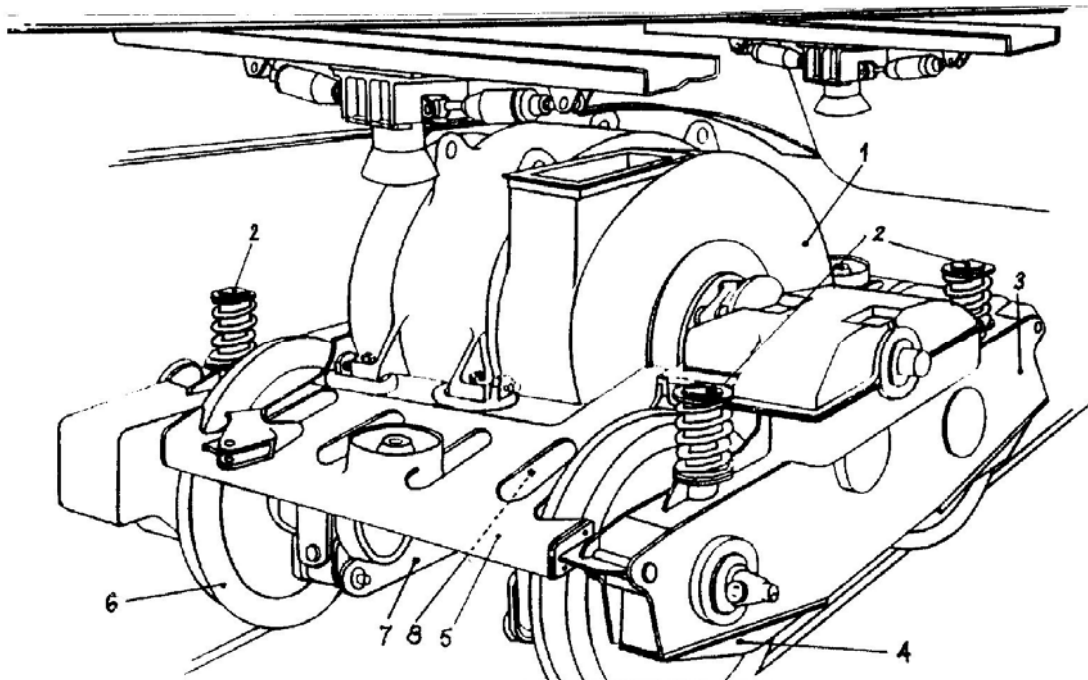
1 grande roue dentée	4 arbre creux
2 anneau	5 essieu
3 rotule	6 appui de suspension primaire

Fig. 5.24 Transmission Jacquemin.



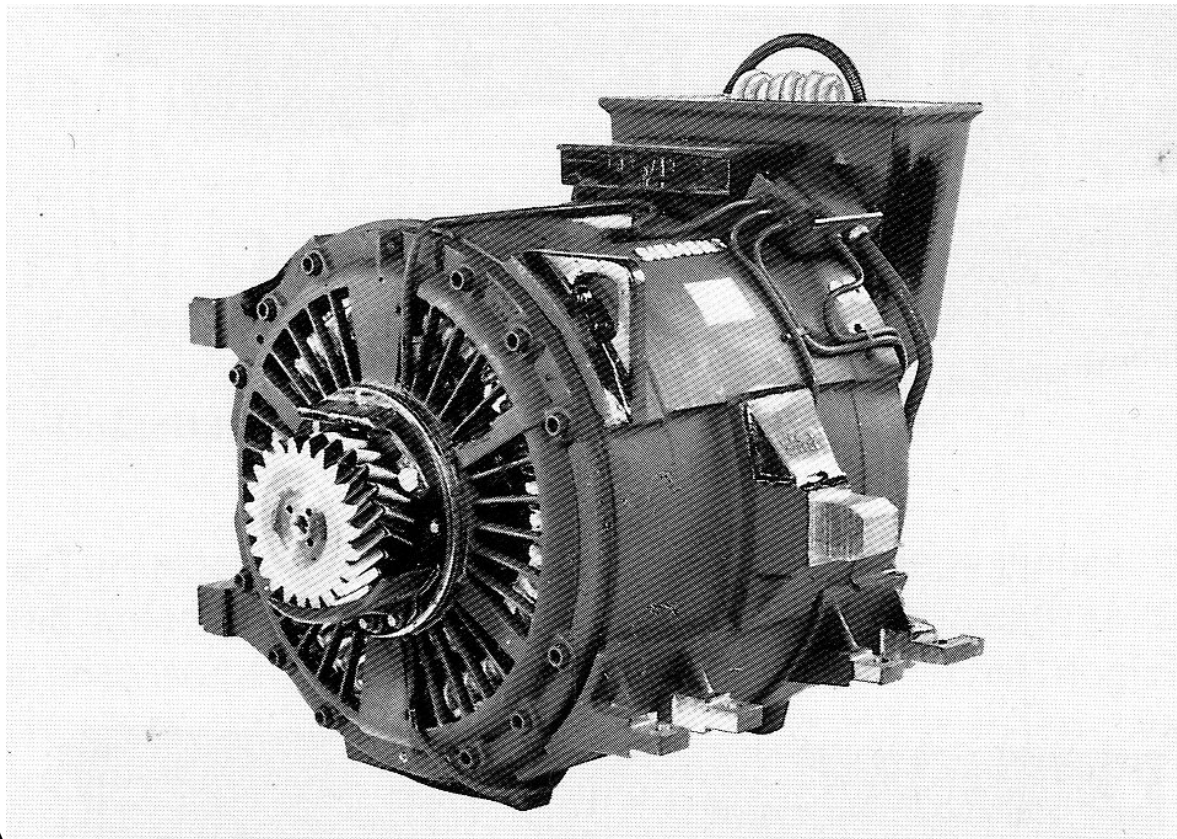
1 moteur	4 joint de caoutchouc
2 réducteur	5 arbre creux
3 biellettes	6 axe d'essieu

Fig. 5.25 Transmission articulée à joints de caoutchouc (ABB, BBC, Hurth, Kaelble-Gmeinder, Krauss-Maffei).

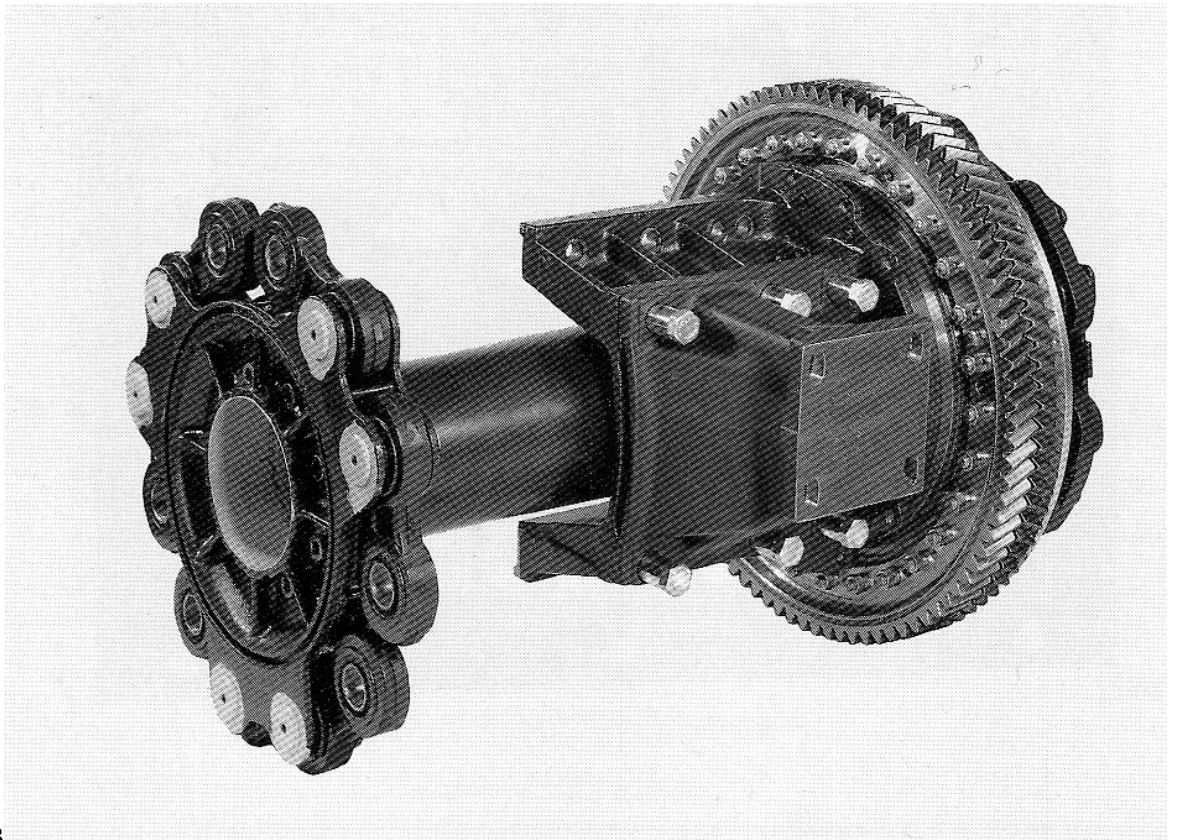


1 moteur	5 châssis du bogie
2 suspension secondaire	6 essieu
3 carter du réducteur	7 boîtes d'essieu lés par longerons
4 anneau dansant	8 suspension primaire

Fig. 5.27 Bogie monomoteur (SNCF : BB 8500).



A



B

A Moteur et pignon. A droite, fixation à la traverse centrale du châssis du bogie

B Grande roue dentée, arbre creux et cardans à biellettes. A droite, fixation à la traverse externe du bogie.

**Fig. 5.35** Exemple de transmission à arbre creux : *Krauss-Maffei*.